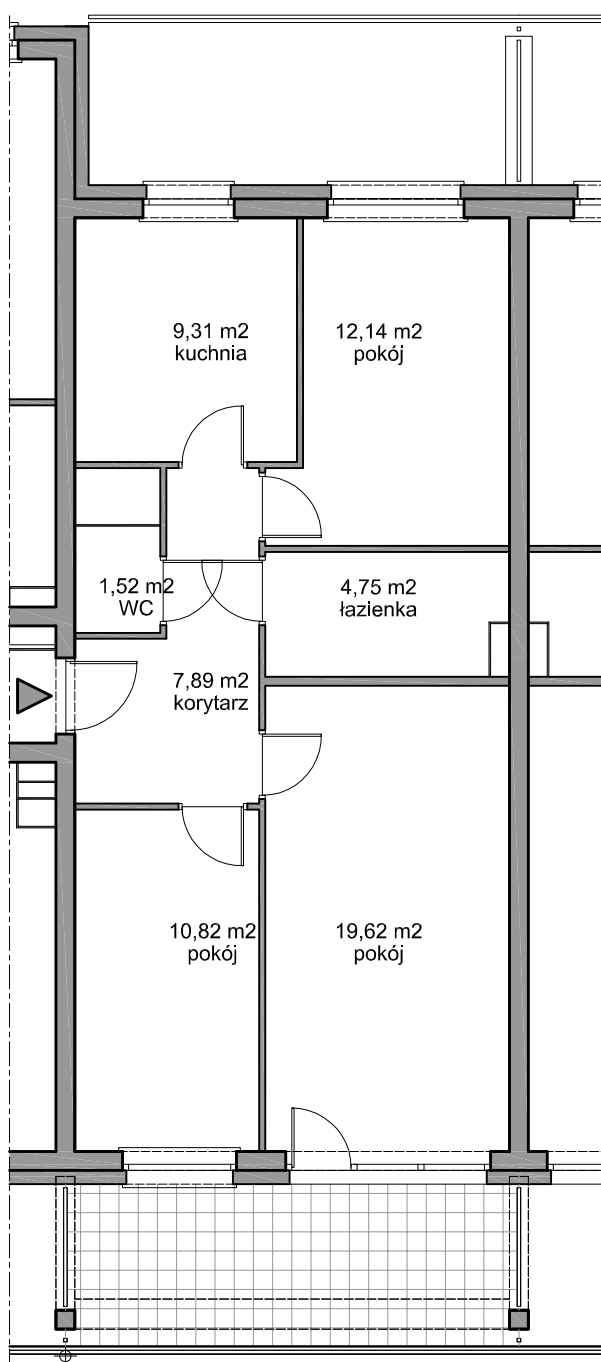


Spółdzielnia Mieszkaniowa
„Chełm”



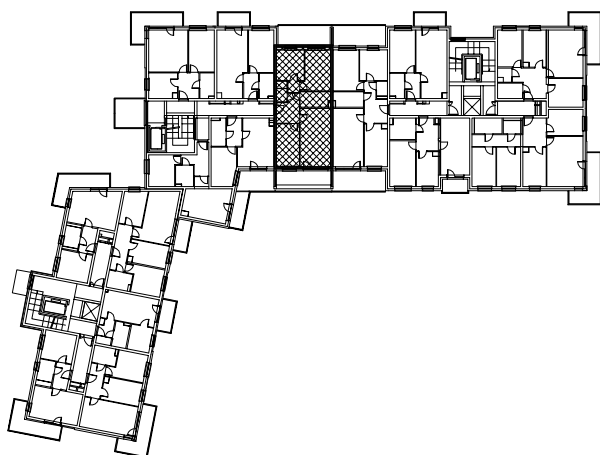
OSIEDLE PRZY CIENISTEJ

Gdańsk Chełm
przedsięwzięcie B III / I - zadanie I



powierzchnia użytkowa

66,05 m²



BUDYNEK NR 2
MIESZKANIE NR 33
1 PIĘTRO

powierzchnia balkonu 12,74 m²